

漂亮家居 MYHOME

沈方正vs.戴彰紀 台灣旅店品牌經營
聶永真 極簡工作室之旅
New Lights 最新創意情境燈飾



瘋 · 陳設

全球空間裝飾藝術潮

陳設設計源自於裝飾藝術，它不只是單純的裝飾行為或體現生活品味，背後更隱含了美學素養、裝飾邏輯，及扣合在地文化本質，才能融入設計讓空間更具獨特性。



Deco & Display

Home Data

地點 / 英國倫敦
格局 / 客廳、廚房、餐廳、臥房、
衛浴、地下室

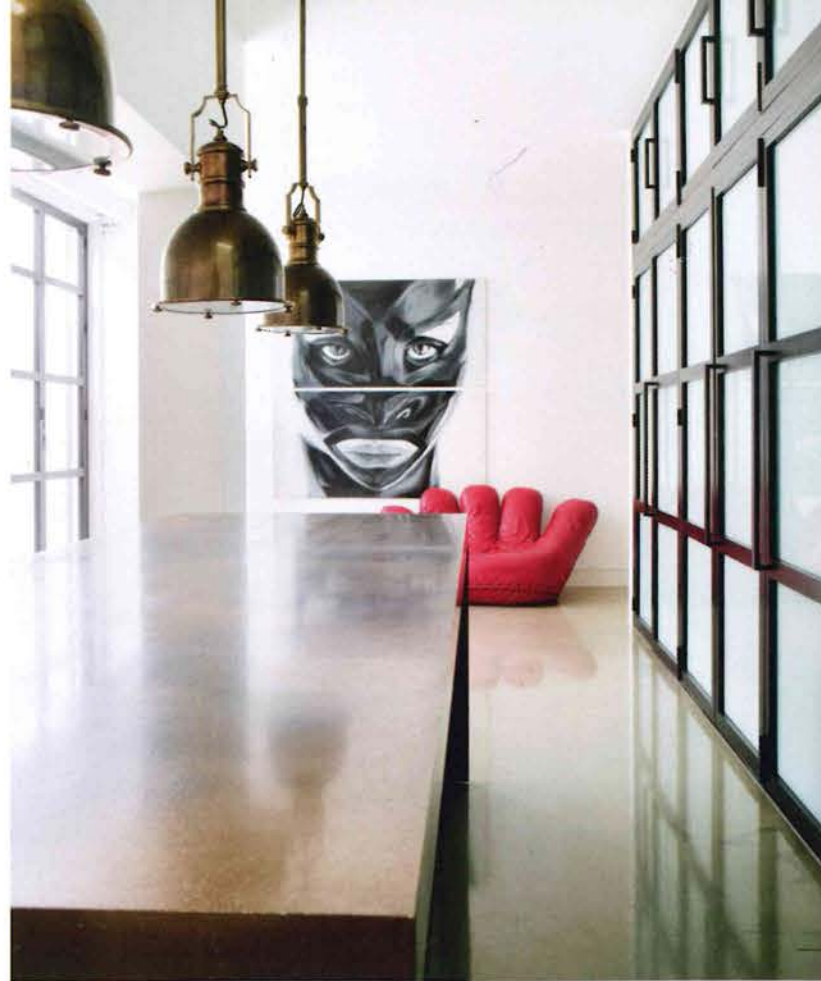
Designer Data



Nicholas Haslam Ltd.
Paolo Moschino & Philip Vergeylen

Paolo Moschino出生成長於義大利，於佛羅倫斯修習社會科學，1995年買下Nicholas Haslam Ltd. (1980年成立)，將其擴展為如今規模，成為設計界響亮的名字。Philip Vergeylen生長於比利時，主要修習商業管理工程，一直在金融業服務，6年前加入Nicholas Haslam Ltd.，目前主導整個室內設計工作室。至今獲獎無數，包括House & Garden's Top 100 Interior Designers、Design & Decoration Award，2014年居家美學領域指標性刊物《ELLE DECOR》更將其列入ELLE DECOR's A-List。
www.nicholashaslam.com

4 工業風映襯Joe Chair幽默——醒目的紅色棒球手套椅——「Joe」由米蘭設計3人組De Pas, D'Urbino & Lomazzi於70年代所設計，搭配工業風燈具、青銅色吧台以及巨幅人臉藝術畫作，很難想像這地下室為專屬青少年設計的家庭俱樂部。5 中性色調轉變時尚對比——原本的古典米色牆面已被黑白對比取代，轉變為時尚迴廊，牆面特別挑選義大利攝影大師Massimo Listri的黑白作品，彷彿加長走道的景深感，帶入品味空間的魅力。



4



5



2



1

Designer's Ideas

1 + 2 黑白分明創造美的線條——客臥從牆面到床具、傢具無不以黑白強烈對比色創造線條之美，搭配古董鏡面五斗櫃、銀色獎盃造型燈具，加上一幅Jacqueline Onassis (前美國第一夫人賈桂琳)的轉印黑白攝影作品，更烘托這間黑白臥房的時尚氛圍。3 古典風格對稱極致展現——和諧與對稱是客廳及起居室陳設的重點，客廳的英式古典傢俱搭配壁爐上方20世紀上半葉法國藝術家Jean Cocteau的素描畫，以及線條簡單的黑色書櫃，濃淡漸層的色系搭配，展現設計師精心敘述的風格美學。



3



Designer's Tips

- 1 幽默是絕對必要的設計** 陳設正如人們一樣，如果太過嚴肅以對，並不具備吸引力，但如果顯露一點點幽默感，便增加了空間魅力。
- 2 衝突對比創造個性魅力** 汲取不同時期的設計元素，將有助於創造空間很好的平衡，因為若全走向現代風格，可能太過冷調，完全偏向傳統藝品展示，也有變成博物館的風險，兩者必須和諧搭配。



陳設藝術的極致渲染

一九八〇年，營業項目包含零售和室內設計。設計師 Paolo Moschino 一九九五年買下此間公司並擴展其規模，演變至今成為國際知名設計公司，主要跨足3個領域，showroom零售展示中心、貿易辦事處行銷傢俱傢飾等，以及設計工作室主導居家和商空設計。

此個案位於英國倫敦荷蘭公園 (Holland Park) 的聯排別墅，擁有絕佳的林蔭大道景觀。屋主曾在15年前委託 Nicholas Haslam Ltd 進行室內設計，但在4個男孩進入青春期後，父母寧願兒子邀請朋友來家裡開 party，勝過於他們出去混酒吧，因此進行改造變身為家庭俱樂部。多數情況下，在倫敦只有一個增加建築面積的方式：放大地下室，因為政府當局並不允許改變歷史建築的外觀。但此案的家庭俱樂部絕非一般想像中的五光十色，乍看之下還以為是個藝品展示廳，完全藉由設計師的藝術美感與陳設手法，上演了一場傳統與現代設計的別致交會。

衝突對比創造出個性

首先設計師說服屋主放棄部分室內空間以打造露台，引進的自然光線為地下空間提升無與倫比的生活質量，簡單的磨砂玻璃隔屏隱藏了DJ調音

青銅色吧台和工業風燈具，徹底展現出乾淨俐落的當代風格。空間中的亮點便由幽默的傢俱傢飾扮演，設計師 Philip Vengayen 說：「幽默是絕對必要的設計。」醒目的紅色棒球手套椅——「Joe」由米蘭設計3人組 De Pas, D'Urbino & Lomazzi 於70年代所設計，另一視覺焦點為茶几上的青銅雕塑——「Anore」，雙手造型為知名義大利雕塑家 Lorenzo Quinn 的作品，兩者搭配正如設計師 Philip Vengayen 所強調的「對比創造個性」。

空間若都是完全走向現代風格，可能未免太過冷調，但若都是傳統藝品展示，也有變成博物館的風險，設計師在陳設上，除了前衛作品，也另外選擇了2幅經典大師畫作，但加上帕斯佩有機玻璃櫃 (Paspex boxes)，相對提升整體視覺平衡感。

地下室的改造讓屋主一家相當滿意，但也對樓上曾視為與時代相襯的古典設計感到過時，在不大刀闊斧更建硬體的的前提下，設計師僅以陳設改變室內氛圍，從古典風格的米色牆面、淺色木件、古董和波斯地毯的設計，轉變為黑白色的時尚空間，如客臥從牆面到床具、傢俱無不以黑白強烈對比色，烘托古董鏡面五斗櫃、銀色獎盃造型燈具之純粹美感。這一系列陳設手法，在展示傳統與現代藝品，和工業風燈具以及古典線條的混搭之美。



Case 3

藝 品

傳統古董與現代陳設的 別致交會

位於地下室的家庭俱樂部會是什麼模樣？絕非一般想像中的五光十色，乍看之下還以為是個藝品展示廳，單純藉由設計師的藝術美感與陳設手法，上演了一場傳統藝品與現代設計的精彩展演。

